

ข้อมูลโครงสร้างหน่วยงาน

โครงสร้างองค์กรฝ่ายการเมืองของเทศบาล ประกอบด้วย ๒ ส่วน ดังนี้

๑. คณะผู้บริหาร ประกอบด้วย

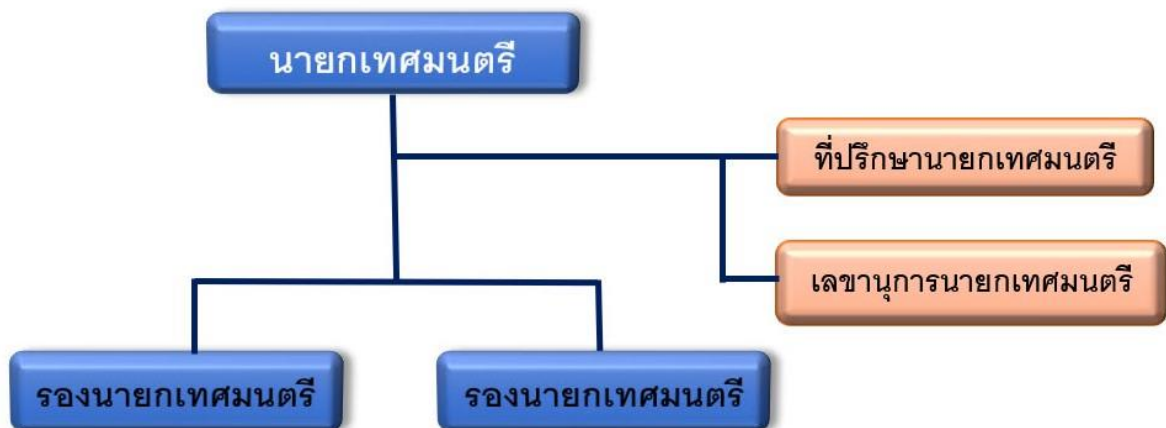
นายกเทศมนตรี จำนวน ๑ คน ซึ่งมาจากการเลือกตั้งของประชาชน

รองนายกเทศมนตรี จำนวน ๒ คน

เลขานุการนายกเทศมนตรี ๑ คน

ที่ปรึกษานายกเทศมนตรี ๑ คน

ซึ่งรองนายกเทศมนตรีและที่ปรึกษานายกเทศมนตรีมาจากการแต่งตั้ง คณะผู้บริหารมีอำนาจหน้าที่ ควบคุมและรับผิดชอบการบริหารกิจการของเทศบาลตามกฎหมาย มีอำนาจหน้าที่ตามที่กฎหมายกำหนดให้เป็นหน้าที่ของคณะผู้บริหารและมีอำนาจหน้าที่ตามกฎหมายว่าด้วยการปกครองท้องถิ่น



๒. โครงสร้างสภาเทศบาล ประกอบด้วย สมาชิกสภาเทศบาล มาจากการเลือกตั้งของประชาชน จำนวน ๑๒ คน มีหน้าที่ ตราเทศบัญญัติ อนุมัติงบประมาณและพิจารณาตามที่กฎหมายกำหนดและตรวจสอบควบคุมการทำงานของฝ่ายบริหาร

